

SCHÉMA ULOŽENÍ PŘITĚŽOVACÍCH DLAŽDIC, M 1:10

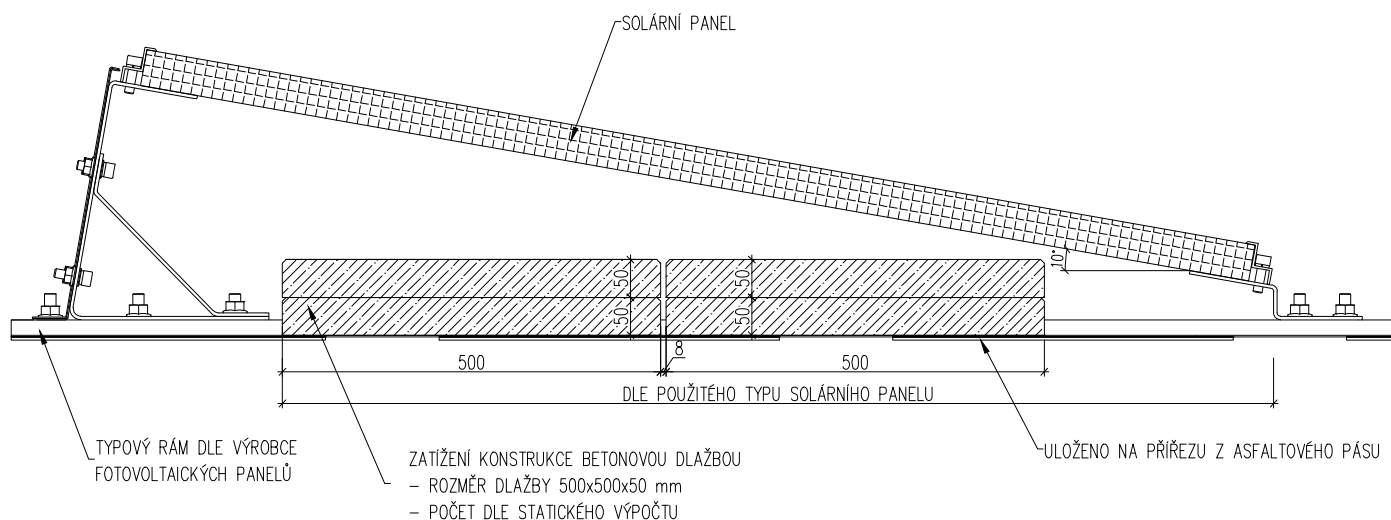
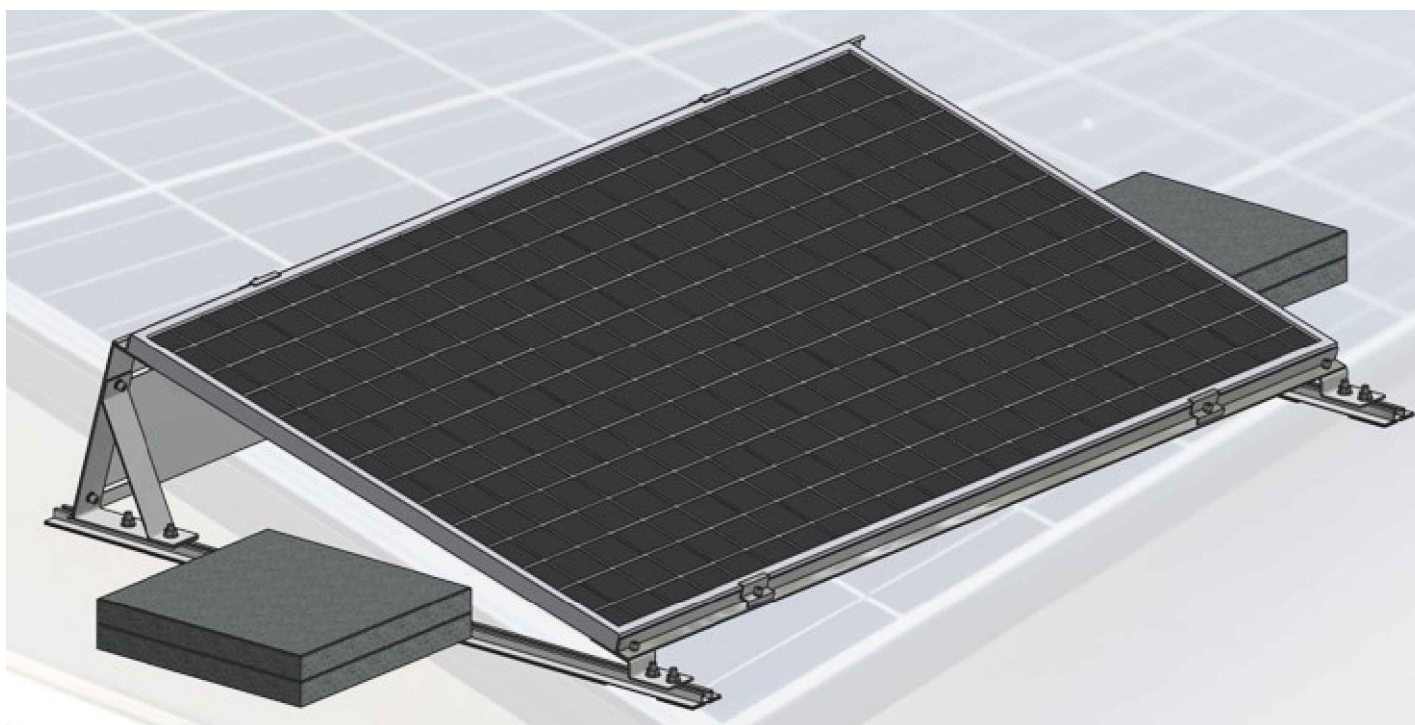


SCHÉMA ULOŽENÍ




POZNÁMKA:

-ZHOTOVITEL STAVBY ZODPOVÍDÁ ZA DODRŽOVÁNÍ BOZP, PO A OSTATNÍCH PRÁVNÍCH PŘEDPISŮ A NOREM ČSN PŘI PROVÁDĚNÍ DÍLA NAPŘ: ZÁK. Č. 350/2012 SB. (STAVEBNÍ ZÁKON) A VYHLÁŠKA Č. 268/2009 SB. O TECHNICKÝCH POŽADAVCÍCH STAVBY

-ZHOTOVITEL STAVBY JE POVINEN SI VÝMĚRY PŘEMĚŘIT PŘÍMO NA STAVBĚ PŘED ZAHÁJENÍM STAVBY

0,000=242,750 m n.m. Bpv

CHRÁNĚNO AUTORSKÝM ZÁKONEM
– zákon č.121/2000 Sb. –

hlavní inženýr projektu	Ing. Vít Ševčík			
zodpovědný projektant	Ing. Vít Ševčík			
vypracoval	Bc. Jakub Kafka			
investor	Správa kolejí a menz Mendelovy univerzity v Brně			
místo stavby	Kohoutova 1550/11, 613 00 Brno-Husovice parc. č. 74/1, 1790/21, k.ú. Husovice [610844]		Horní 32, 639 00 Brno, tel: 604 200 092	
akce		datum		04/2021
Rekonstrukce ploché střechy bloku "D" VŠ kolejí J.A.Komenského, ul. Kohoutova		formát		
		č. zakázky		21_007
		stupeň		DPS
D.1.1 ARCHITEKTONICKO-STAVEBNÍ ŘEŠENÍ		měřítko		1:10
obsah výkresu		číslo výkresu		číslo paré
NOVÝ STAV		207		
SCHÉMA KOTVENÍ SOLÁRNÍCH PANELŮ				